

# 桜舞うローメンの街

開催部門

# 伊那市

標高 632m



## 高校生が見た！伊那市ってこんなところ

天竜川のほとりに位置する伊那市。この街で生まれ街の人々に愛されてきた「ソウルフード」が、「ローメン」です。羊肉とキャベツを炒め、蒸した中華麺を加えたもので、最後の味付けは、テーブルの上に置いてある酢やソースで各自好みの味に仕上げます。

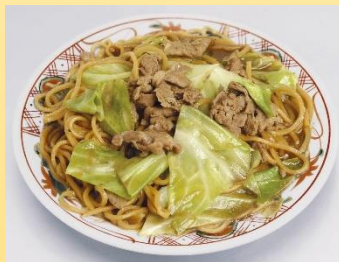
また、伊那市は「信州そば発祥の地」としても知られています。

2006年に合併した高遠町の高遠城址公園は、「天下第一の桜」と称されるタカトオコヒガンザクラの名所で、春になると毎年多くの人を訪れます。



高遠城址公園「桜雲橋」

(写真提供：伊那市)



伊那ローメン

(写真提供：伊那市)



高遠そば

(写真提供：伊那市観光協会)

伊那市の観光情報  
ローメン、そば等の情報は→

おいでな伊那  
OIDENA ina



伊那市へのアクセス

↓ 自動車の方 公共交通機関の方 ↓



長野県の観光情報は ↓

長野県公式観光ウェブサイト  
さわやか信州旅.net

